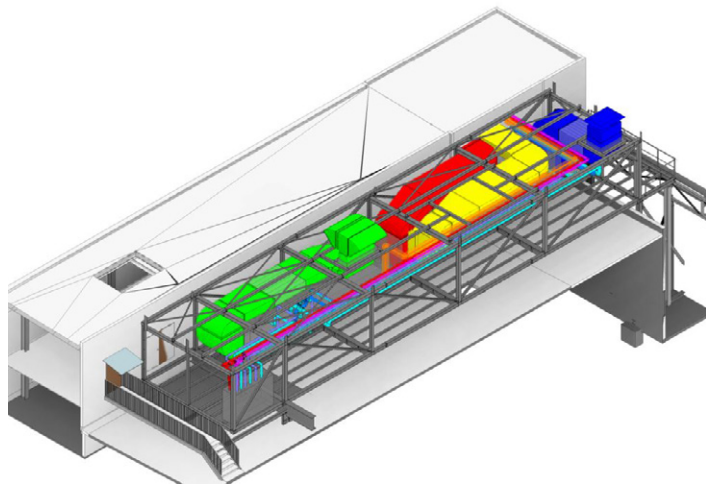


Pfizer Manufacturing Deutschland GmbH | Standort Freiburg

AUSBAU RLT-ANLAGEN UND ENTSTAUBEREINHEITEN

Produktionslinie mit Teilbereichen Anforderung OEB4-Containment



PROJEKTDATEN:

- Projektzeitraum 2021 und 2022
- Bauherr: Pfizer Manufacturing Deutschland GmbH | Standort Freiburg
- Auftraggeber: Peleven AG
- Nutzung: Produktion

LEISTUNGEN N&B:

- Planung HVAC der SIA Phasen 31 – 53
- Fachbauleitung
- Inbetriebnahme und Projektdokumentation
- Mithilfe Qualifizierungsarbeiten

FACTS HAUSTECHNIK:

- Neue Zu- und Abluftanlage für Abpacklinien, Gesamtvolumen 30.000m³/h
- Wärmerückgewinnungsanlage über Kreislaufverbund mit ca. 230 kW WRG-Leistung
- Neue HD-Endstauberanlage mit 2-stufiger HEPA-Filtrierung und Gesamtvolumen von ca. 2.000m³/h

BESONDERHEITEN:

- Umbau im Betrieb
- Kurze Umbauzeitfenster und Umschlusszeitfenster aufgrund laufender Produktion

