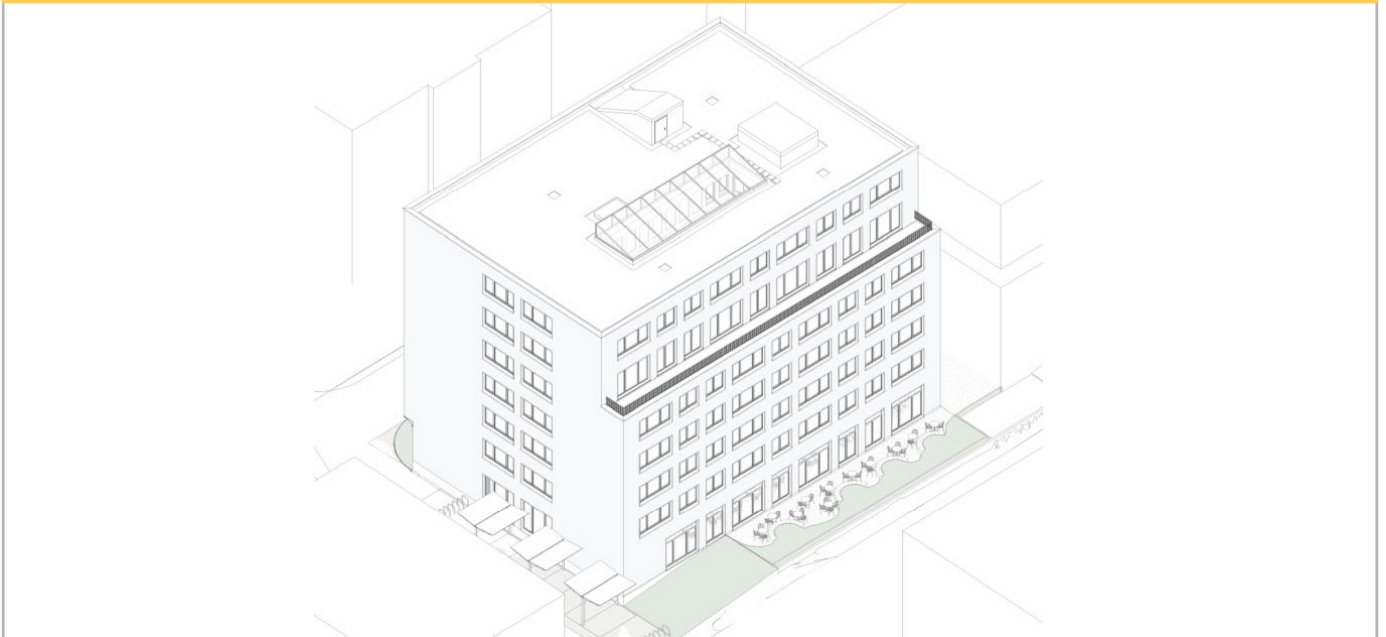


BusinessParc Reinach

NEUBAU BÜROGEBÄUDE

Bürogebäude für Startup-Unternehmen



PROJEKTDATEN:

- Planungszeitraum: 2022 und 2021
- Bauherr und Auftraggeber: BusinessParc Reinach
- Nutzung: Büro/Verwaltung

LEISTUNGEN N&B:

- Planung HLKS
- SIA-Phasen 31-33
- Fachkoordination HLKSE/GA

FACTS HAUSTECHNIK:

Lüftungs- und Klimaanlage:

- Zu- und Abluftanlage Zone Cafeteria und öffentliche Meetingräume mit 12.000m³/h und effizienter Wärmerückgewinnung sowie Nachbehandlung über Luftherhitzer und Luftkühler
- 6 Stk. Einzellüftungsanlagen Bürobereiche mit je 3.000m³/h und effizienter Wärmerückgewinnung sowie Nachbehandlung über Luftherhitzer und Luftkühler
- Einstellhallenlüftung inkl. kombinierter Entrauchungsfunktion mit 14.000 m³/h

Heizungs- und Kälteanlagen:

- Reversible Luft/Wasser-Wärmepumpe zur Wärme- und Kälteerzeugung
- Kälteleistung: 150 kW
- Heizleistung: 120 kW

Heizungs- und Kälteabgabesysteme:

- Kombinierte Heiz- und Kühldeckensegel
- Serverraumkühlung über Umluftkühler
- Heiz- und Kühlregister der Lüftungsanlagen

BESONDERHEITEN:

- Parallelbetrieb von Heizen und Kühlen durch 4-Leitersystem möglich

